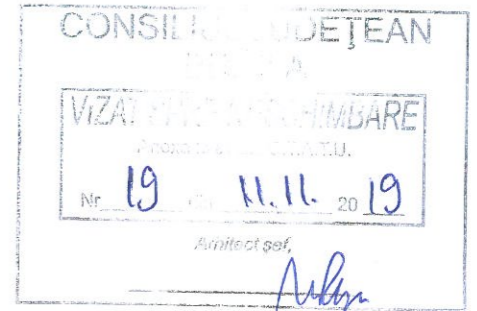




# PUZ ÎNFIINȚARE ZONĂ AGREMENT ȘI TURISM

## SITUAȚIA EXISTENTĂ - DISFUNCȚIONALITĂȚI 1

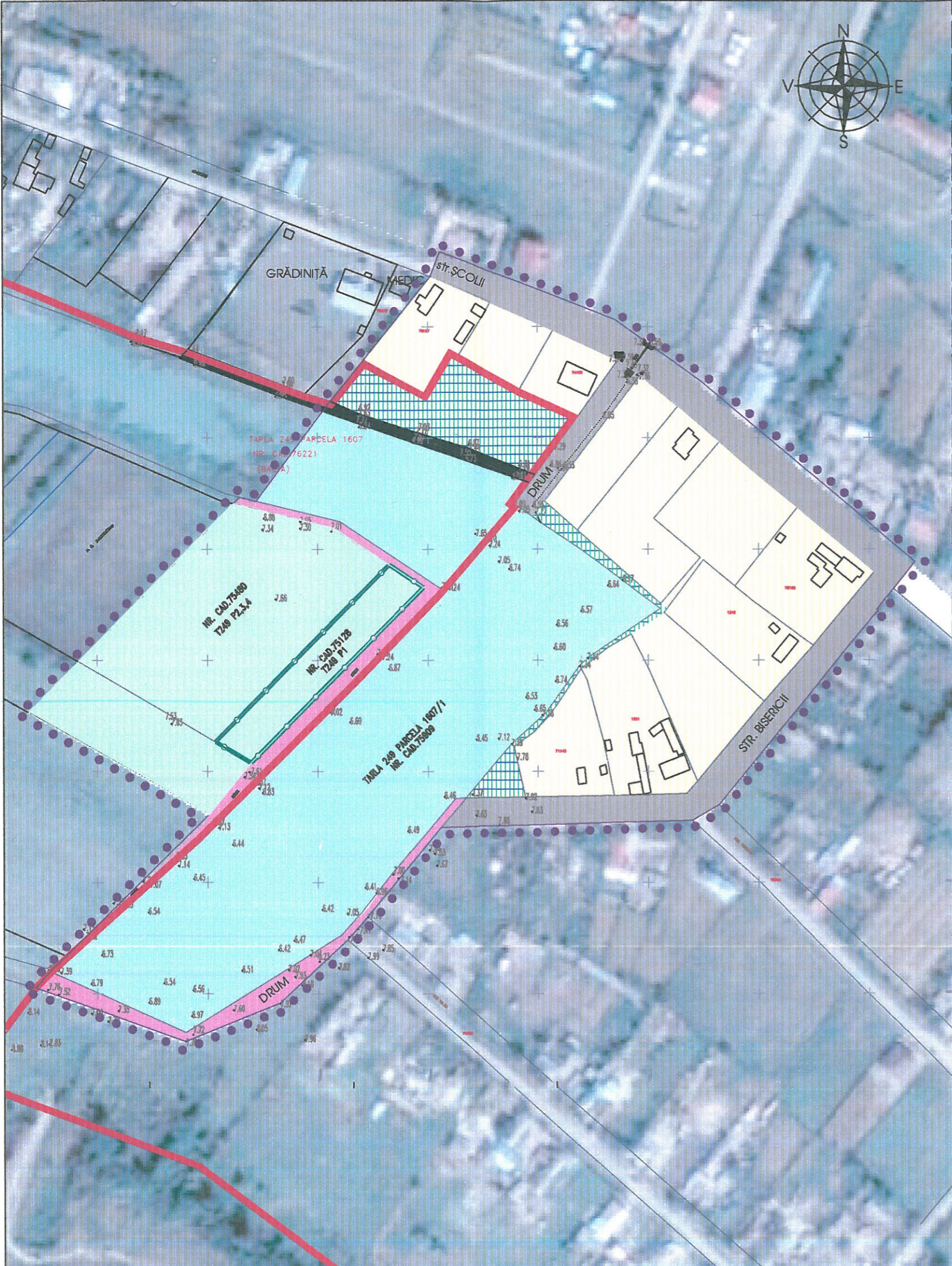


### LEGENDĂ

- LIMITĂ INTRAVILAN EXISTENT
- LIMITĂ ZONĂ STUDIATĂ
- LIMITĂ TEREN CE A GENERAT PUZ
- ZONĂ LOCUINȚE ȘI FUNCȚIUNI COMPLEMENTARE
- ZONĂ SERVICII DE INTERES PUBLIC
- APE
- TEREN ARABIL
- TERENURI VIRANE CU BĂLTIRI PERIODICE ȘI VEGETAȚIE SPONTANĂ
- DIG DE PROTECȚIE
- PROSPECTE STRĂZI PIETRUITE, ÎN INTRAVILAN
- ZONE PENTRU CIRCULAȚII SECUNDARE

### DISFUNCȚIONALITĂȚI

- DRUMURI CU TRASEU INCERT, CU ÎMBRĂCĂMINȚI DIN PĂMÂNT, NEPROFILATE
- TERENURI VIRANE, NEUTILIZATE  
ABSENȚA REȚELOR EDILITARE



db	"DORU BĂRLEANU" - BIROU INDIVIDUAL DE ARHITECTURĂ ÎNREGISTRAT LA FILIALA OAR "DUNĂREA DE JOS", BĂRILA - GALAȚI CU NR. 30		Beneficiar:	PRIMĂRIA COMUNEI VĂDENI	proiect nr.	18/2018
	șef proiect	arh. Doru Bârleanu	scara:	1:2000	Titlu proiect:	ÎNFIINȚARE ZONĂ AGREMENT ȘI TURISM com. VĂDENI, SAT PIETROIU, T249 P1-4, P1607/1
		semnătura	data:	august 2018	Titlu planșă:	SITUAȚIA EXISTENTĂ / DISFUNCȚIONALITĂȚI
					faza:	PUZ
					planșa nr.	1